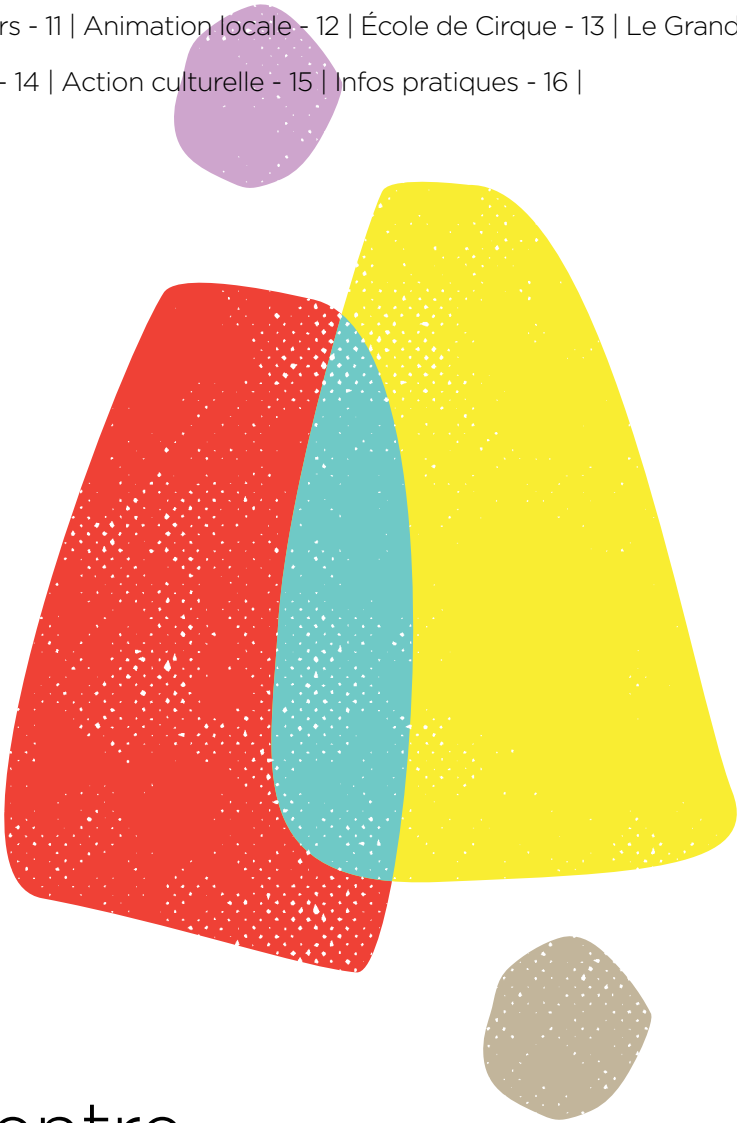


Saison

24—25

Vie associative, projet social - 1 | Éco-citoyenneté et développement durable - 3 | Solidarité - 4 | Accès aux droits - 5 | Halte garderie - 6 | Parentalité, LAPE - 7 | ALS - 8 | CLAS - 9 | Ados - 10 | Adultes et seniors - 11 | Animation locale - 12 | École de Cirque - 13 | Le Grand Saut - 14 | Action culturelle - 15 | Infos pratiques - 16 |



Centre
Social et Culturel
du Parmelan

ÉDITO

Nouvelle plaquette, nouvelle identité visuelle en lien avec notre nouveau projet social. Toutes ces nouveautés n'effacent pas ce qui fait notre identité et motive nos actions : être présent au cœur du quartier du Parmelan pour et avec ses habitants.

En parcourant cette plaquette, vous trouverez le détail de notre projet et de nos actions ainsi que toutes les informations pratiques concernant les différents secteurs.

Démarrons cette nouvelle saison 2024-2025 ensemble : le Conseil d'Administration et les salariés vous donnent rendez-vous, habitants, bénévoles, usagers, voisins, curieux le jeudi 19 septembre à 18h pour partager « **Le Pot des habitants** ». Nous vous attendons nombreux !

Très belle nouvelle saison... avec le CSCP !

Claudine ATTAR

Présidente

Xavier EVRARD

Vice-Président

Le CSCP fait sa rentrée en invitant habitants, usagers, bénévoles, voisins au **POT DES HABITANTS** qui se tiendra au CSCP le **jeudi 19 septembre à 18h**. Nous vous attendons nombreux !

VIE ASSOCIATIVE PROJET SOCIAL

Qui sommes-nous ?

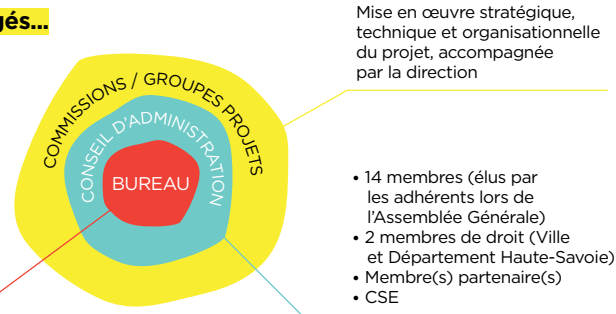
Le Centre social et culturel du Parmelan est une association de proximité agréée par la CAF, portée par des habitants, appuyée par des professionnels pour mettre en œuvre un projet d'éducation populaire pour tous. C'est un lieu de pratiques qui permet d'allier l'apprentissage, le partage, l'échange, la convivialité et le bien vivre ensemble.

Le CSCP, c'est...

Des habitants...

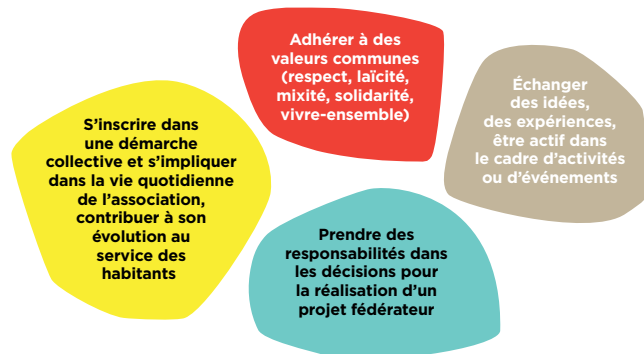
Vous : adhérents, usagers, participants pour pratiquer une activité, bénéficier d'un service, d'un accompagnement, construire un projet, prendre du temps pour échanger, prendre part à la vie culturelle, donner de votre temps.

Des habitants engagés...



Des bénévoles...

4 BONNES RAISONS POUR DONNER DE SON TEMPS ET PRENDRE DU BON TEMPS



Des salariés mobilisés...

DIRECTION

Nathalie **PLASSE**
Directrice

ACCUEIL

Isabelle **LEGRAND**
Secrétaire d'accueil

COMPATIBILITÉ

Amélie **BILLARD**
Comptable

FAMILLE / VIE DE QUARTIER

Emma **SAHALI**
Référente familles

PETITE ENFANCE

Anne Françoise **GIMÉNO**
Éducatrice de jeunes enfants, direction HG

Eva **BESSARD**
Auxiliaire de puériculture

Marine **NOUSHIAN**
Assistante éducative petite enfance

Fouzya **GUYOT**
Assistante éducative petite enfance

Mattis **DUFOUR**
Apprenti auxiliaire de puériculture

ENFANCE JEUNESSE

Équipe Accueil de loisirs

Karine **LAIGNEAU**
Directrice Accueil de loisirs

Camille **GUICHET**
Apprentie CPJEPs

Jocelyne **STIGLIO**
Animatrice, mise à disposition Ville

2 animateurs*trices vacataires

Jeunesse

Mathilde **JOURDREN**
Animatrice jeunesse

CULTURE

Florence **METZGER**
Responsable de l'action culturelle et de l'École de cirque

Erwan **LE PEZENNEC**
Formateur cirque et administration École de cirque

Denis **COQUERAY**
Formateur cirque

Jean-Guy **PEREZ**
Formateur cirque

David **THORIN**
Formateur cirque

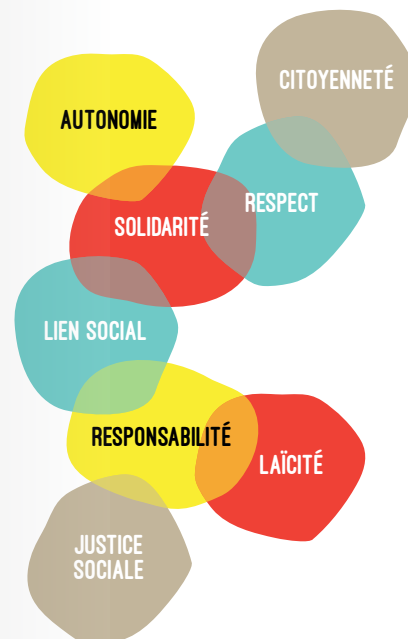
Des partenaires...

Bonlieu Scène Nationale, Théâtre des Collines, Auditorium de Seynod, l'Accorderie, Association Passage, APE du Parmelan, Archipel Sud, Cran Gevrier Animation, Forum des Romains, Le Mikado, Les Carrés, MJC CS Victor Hugo, Le Polyèdre, Espace culture et loisirs Seynod, Groupe scolaire du Parmelan, Haute-Savoie Habitat, Animation de proximité Ville, collègues et écoles du territoire, Passeurs d'Images, Clinique Regina, Epanou, AFR Groisy, Centre Hospitalier Annecy Genevois, Crèche des Petits Loups...

Des financeurs...

- La Ville d'Annecy
- Le Conseil Départemental 74
- La CAF de Haute-Savoie
- L'État
- La DRAC

Les valeurs du CSCP



Les axes du projet social

Être proche des habitants, être accessible, être à l'écoute des besoins et envies exprimés, accueillir tout un chacun pour plus d'inclusion des publics éloignés, veiller à une continuité éducative, permettre la découverte culturelle et artistique, accompagner les transitions écologiques et numériques, aider à la formation du citoyen, travailler avec les partenaires, ancrer notre identité.

Ce sont ces lignes directrices qui nous ont conduits à définir nos axes :

Faire rayonner des actions sur (ou dans) le territoire avec et pour les habitants

- Favoriser la rencontre,
- Favoriser et accompagner la mixité sociale,
- S'appuyer sur les arts du cirque comme outil de lien social et d'initiatives.

Faire grandir tout un chacun au sein du collectif

- Mener des projets éducatifs spécifiques et adaptés à l'évolution sociétale au sein des différents secteurs d'activités,
- Soutenir les initiatives individuelles et collectives.

Moderniser et adapter nos outils d'accueil et de communication

- Perfectionner l'accueil,
- Être visible, repérable et identifiable.

Agir en famille

- Accompagner les familles pour tendre à une démarche participative, collective dans l'ensemble des actions du CSCP,
- Soutenir et accompagner la fonction parentale,
- Dynamiser le partenariat du territoire au profit des familles.

DONS
Le CSCP est habilité à recevoir des dons pour lesquels le reçu fiscal délivré vous permettra de bénéficier d'une réduction d'impôt.

ÉCO-CITOYENNETÉ ET DÉVELOPPEMENT DURABLE

" SI TU VEUX ALLER LOIN, MARCHONS ET CONSTRUISONS ENSEMBLE ! "



Traversé par les questions de l'alimentation, de la mobilité douce, de la gestion des déchets, le CSCP s'inscrit dans une démarche de sensibilisation, d'accompagnement de tous et s'engage pour plus de solidarité et de citoyenneté.

C'est avant tout une démarche transversale sur notre manière de construire les projets, les activités : en privilégiant les achats en circuit-court et écoresponsables, en assurant la gestion des déchets et des énergies, en allant à la rencontre de notre territoire, en favorisant également la formation des bénévoles. C'est aussi en facilitant l'engagement des habitants dans nos actions et nos groupes projets, en favorisant l'accompagnement des parcours de formation des jeunes, des compagnies artistiques et des projets jeunes et en développant l'implication du CSCP dans un travail collaboratif sur le territoire.

Quelques actions phares

- Participation aux **paniers solidaires** en partenariat avec l'Accorderie
- Des **petites mains vertes** avec notre jardin partagé pour petits et grands
- La **formation des bénévoles**
- L'accueil de jeunes de 15 à 17 ans en **contrat SNU** (Service National Universel) et de nombreux jeunes en **stage, contrat d'apprentissage** (animation, culture, petite enfance)
- L'**aide à la création d'un statut** pour des compagnies artistiques
- La **Boîte à rencontres**
- Un festival des arts du cirque **éco-responsable**

SOLIDARITÉ

La Boîte à rencontres

Ensemble pour une Fête Solidaire et Citoyenne.

Découvrez notre nouveau projet « la Boîte à Rencontres » ! Une surprise unique vous attend en fin d'année : créations d'enfants, délices maison, animations et pièces artisanales uniques. Rejoignez-nous et laissez-vous surprendre !

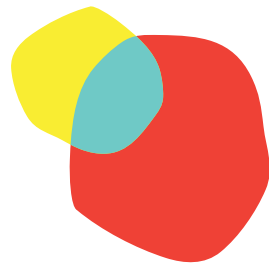
Pour plus d'informations, se rapprocher de l'accueil

Bénévoles CLAS

Engagez-vous sur l'année 2024/2025 pour accompagner des enfants, des jeunes dans leurs apprentissages ! (voir page CLAS)

Emma SAHALI, coordinatrice du dispositif est disponible pour vous rencontrer !

Adhésion au CSC Parmelan



ACCÈS AUX DROITS

Aide aux démarches administratives

Vous avez besoin d'un accompagnement ou d'une assistance dans vos démarches administratives ? Prenez rendez-vous avec **Emma SAHALI** au 06.10.38.24.38 ou au 04.50.66.03.47 Elle pourra vous aider pour vos dossiers administratifs.

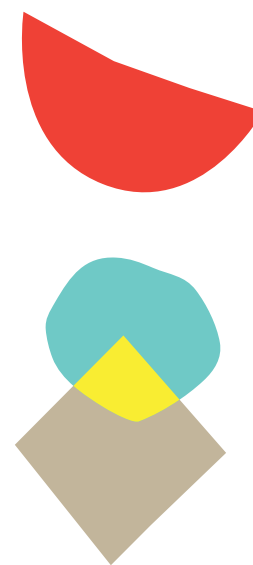
Gratuit, sur rendez-vous

Pour un numérique pour tous et intergénérationnel

Vous avez plus de 60 ans et souhaitez-vous former au numérique ? Inscrivez-vous aux ateliers du CSCP pour apprendre à envoyer un mail, connaître les bases de l'usage d'un ordinateur ou converser en vidéo avec quelqu'un. Il s'agit d'un espace d'accompagnement à l'utilisation des outils numériques, c'est un lieu de découverte, d'apprentissage et de soutien de votre pratique.

C'est un aussi un lieu de vie, d'échanges et de partage de savoirs.

Adhésion au CSC Parmelan
Démarrage en octobre
Informations à l'accueil





HALTE GARDERIE

**Envie que votre enfant côtoie d'autres enfants pour jouer, rêver, expérimenter, créer des liens ?
Besoin de souffler ?**

La halte-garderie est un lieu de socialisation où l'on apprend à vivre ensemble. Une équipe de 4 professionnelles est à votre écoute et vous accompagnera dans ces premiers temps de séparation.



Infos pratiques :

La Halte garderie accueille les enfants de **4 mois à 4 ans**

Horaires : lundi, mardi, et jeudi : 8h30-12h et 13h-17h30 (hors périodes de vacances scolaires)

Sur les 3 jours, **accueil en journée + repas** : 6 places disponibles (à partir de 18 mois)

Fermeture de la Halte garderie les mercredis, vendredis et vacances scolaires



Conditions et tarifs : voir feuillet

À NOTER

Ouverture le **lundi 2 septembre 2024**

Journée d'inscription le **mercredi 28 août 2024** et tout au long de l'année

PARENTALITÉ

LAPE (Lieu d'Accueil Parent-Enfant)

Notre lieu d'accueil est ouvert aux parents et leur(s) enfant(s) de la naissance à 4 ans. Venez rencontrer d'autres parents et d'autres enfants, échanger, s'informer et jouer ensemble autour de différentes activités (lecture, bricolage, motricité...).

Des cycles thématiques sont aussi régulièrement proposés, tout au long de l'année, à destination des plus jeunes et de leurs parents. Exemples : massage bébé, jardinage, spectacles...

Tous les vendredis en période scolaire de 9h à 11h30 dans les locaux de la halte-garderie du CSC Parmelan

Réservé aux parents ou grands-parents

Adhésion au CSC Parmelan

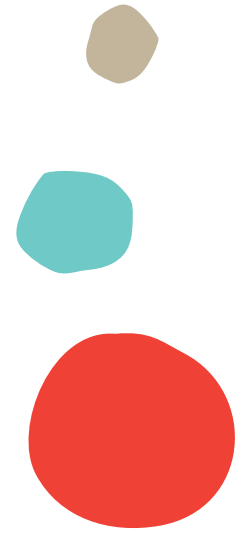
Démarrage du LAPE : vendredi 27 septembre 2024

Parents-ados / parents-enfants

Les parents viennent de Mars, les enfants/ados de Vénus, deux planètes différentes avec une langue et des rites différents. Découvrez nos ateliers et apprenez à décoder votre enfant/jeune ou votre parent !

À découvrir pendant l'année scolaire

Tarifs variables



ACCUEIL DE LOISIRS 3/12 ans

Toute l'année, pour les enfants de 3 à 12 ans, un accueil de loisirs est proposé les mercredis et vacances scolaires (fermeture une semaine à Noël et tout le mois d'août).

L'accueil de loisirs, agréé par Jeunesse et Sport et encadré par des animateurs diplômés, intègre les valeurs de l'association inscrites dans le Projet Social. L'enfant et sa famille se situent au centre de notre action.

Lieu de développement de l'enfant, il est organisé autour d'un projet éducatif et pédagogique construit par une équipe de 5 professionnels. Vivre en collectif, découvrir de nouveaux espaces, s'expérimenter dans des activités ludiques, culturelles, artistiques, sportives, citoyennes, environnementales... l'accueil de loisirs du CSCP offre un panel de découvertes.

Où ?

Dans les locaux du Centre Social et Culturel du Parmelan et de l'école élémentaire du Parmelan.

Pour qui ?

Une capacité d'accueil de 16 enfants pour les 3/5 ans et de 24 enfants pour les 6/12 ans.



Les possibilités d'accueil les mercredis pendant la période scolaire :

Trois temps d'accueil possibles :

- À la journée de 8h à 18h
- À la demi-journée le matin + repas de 8h à 13h30
- À la demi-journée l'après-midi de 13h30 à 18h

Les vacances scolaires :

Deux temps d'accueil possibles :

- À la journée de 8h à 18h
- À la demi-journée l'après-midi de 13h30 à 18h

Qui contacter ?

La responsable de l'accueil de loisirs au 06 22 15 60 19
Mail : accueilloisirs@cscparmelan.fr
L'accueil du CSCP au 04 50 66 03 47
Mail : accueil@cscparmelan.fr

COMMENT S'INSCRIRE ?

Inscription au trimestre ou par période de vacances scolaires

Inscription de manière dématérialisée : voir dates, conditions et documents à fournir sur le site www.cscparmelan.fr

Paiement par carte bancaire, chèque ou espèces

Dates d'inscription 2024-2025

Vacances d'automne

(du 24/10/24 au 31/10/24)

À partir du 18 septembre 2024

Vacances de Noël

(du 30/12/24 au 03/01/25)

À partir du 13 novembre 2024

Vacances d'hiver

(du 24/02/25 au 07/03/25)

À partir du 15 janvier 2025

Vacances de printemps

(du 22/04/25 au 02/05/25)

À partir du 19 mars 2025

Vacances d'été

(en juillet, à compter du 07/07/25)

À partir du 4 juin 2025

Démarrage :

mercredi 3 septembre 2024

CLAS

Contrat Local d'Accompagnement à la Scolarité

Primaire (CP-CM2) et collège (6^e-3^e)

Le **Contrat Local d'Accompagnement à la Scolarité** c'est :

- Des temps d'aide aux devoirs et d'approfondissement individuels et collectifs,
- Un projet avec un intervenant ainsi que des sorties culturelles pour découvrir des nouveaux univers et compléter ses apprentissages et méthodes de travail, de manière pratique et ludique. Notre projet culturel 2024-2028 s'intitule « **Expressions urbaines, un pont entre scolarité et créativité** » : initiation, ateliers et découverte du graffiti, hip-hop, rap et cirque.

Le dispositif CLAS nécessite un engagement des enfants/jeunes et des parents ainsi qu'un lien avec les établissements scolaires est encadré par une équipe de bénévoles et de professionnels.

Encadré par une équipe de bénévoles et de professionnels

CLAS Primaire (CP-CM2)

Les lundis et jeudis ou vendredis soirs de 16h30 à 18h

Priorité aux enfants habitant le quartier du Parmelan et scolarisés à l'école élémentaire du Parmelan

Adhésion au CSC Parmelan

CLAS collège (6^e-3^e)

Les mardis et jeudis soirs de 17h à 18h45

Priorité aux enfants habitant le quartier du Parmelan et scolarisés dans les collèges des secteurs du Parmelan (Raoul Blanchard, Les Barattes, Les Tilleuls)

Adhésion au CSC Parmelan

DATES À RETENIR

Recueil des demandes :

Semaine du 9 septembre, sur rendez-vous au :
06 10 38 24 38 ou
au 04 50 66 03 47

Démarrage :

- Pour les primaires :
lundi 23 septembre
- Pour les secondaires :
jeudi 26 septembre



ADOS

Notre Accueil Jeunes propose aux ados de 11 à 15 ans un cadre stimulant pour se retrouver, s'amuser et contribuer à la vie de leur quartier. L'accueil fonctionne de manière flexible et participative. Avec l'aide de l'animatrice, les jeunes peuvent mettre en place diverses activités telles que des sorties, des rencontres et bien plus encore !

Pas de catalogue d'activités prédéfinies, mais un accompagnement personnalisé par une animatrice disponible pour aider les jeunes à construire leurs projets. Les jeunes sont encouragés à proposer leurs idées, à s'organiser, à réserver le matériel nécessaire, à établir une liste de participants... Des actions d'autofinancement peuvent être organisées pour limiter les frais et encourager l'autonomie.

Quand venir ?

• Mercredis : de 14h à 17h30

Rejoins-nous pour des activités cools et des projets amusants, planifiés par et pour les jeunes. Sport, ateliers créatifs, sorties : c'est à toi de décider !

• Vendredis :

Accueil libre de 16h30 à 18h30 :
Passe du temps avec tes amis, discute, goûte et propose tes idées pour les prochains projets. C'est ton espace pour te détendre et t'amuser.

Soirées spéciales :

Le vendredi, repas maison, pique-niques, sorties au laser game, bowling et bien plus encore. Prépare-toi pour des soirées mémorables !

NOUVEAUTÉ

Découvrez notre nouvelle grille de tarification modulée qui permet aux activités du secteur jeunesse d'être accessibles à tous. Les tarifs sont adaptés en fonction du quotient familial. Retrouvez votre tranche tarifaire et le coût correspondant sur le programme d'animation !



Pour plus d'informations et pour les inscriptions, rendez-vous au centre social auprès de Mathilde au 06 15 64 77 18 ou consultez notre site internet.

 **Conditions et tarifs : voir feuillet**

ADULTES - SÉNIORS

Défi-Déco : créer et s'unir

À l'aise avec vos mains et toujours prêt à exprimer votre créativité ? Rejoignez-nous pour les ateliers adultes du Défi-Déco, où nous nous retrouvons pour créer une œuvre collective unique.

Cette année, notre thème est **le bénévolat** : ensemble, nous allons explorer comment l'art peut refléter nos valeurs d'engagement et de solidarité !

Ces ateliers sont l'occasion idéale de rencontrer de nouvelles personnes et découvrir ou valoriser votre potentiel artistique.

Rejoignez-nous et laissez votre créativité s'exprimer !

Défi déco : les jeudis de novembre de 10h à 12h et de 13h30 à 16h

Restitution le jeudi 5 décembre 2024

Laissez-vous Ten-Thé et Rendez-vous adultes

Rencontres trimestrielles conviviales autour d'un thé ou d'un café gourmand où, ensemble, à partir des envies, idées des habitants, on élabore un programme d'activités au fil de l'année et où on construit des projets !

Des exemples d'ateliers : sorties extérieures, jeux, pâtisserie...

Tous les jeudis de 13h30 à 16h en périodes scolaires

Adhésion au CSC Parmelan et tarif en fonction de l'activité

Démarrage des ateliers : jeudi 03 octobre 2024

À NOTER

En novembre les ateliers Laissez-vous Ten-Thé sont remplacés par le Défi-déco !!



ANIMATION LOCALE

Galette des rois

En début d'année, les associations du quartier s'associent pour offrir la galette des rois aux habitants du quartier et leurs souhaiter la bonne année !

Vendredi 10 janvier 2025
Libre et gratuit

Carnaval

Venez nous rejoindre pour fêter le printemps lors du carnaval d'Annecy 2025 ! Les MJC Centres Sociaux ainsi que les APE et animateurs du périscolaire de la Plaine et du Parmelan se réuniront en mars en centre-ville pour défiler dans les rues d'Annecy !

Samedi 22 mars 2025
Libre et gratuit



Cet été au Parmelan

Plongez dans l'expérience « Cet été au Parmelan » avec nos ateliers « Hors les Murs » et les soirées en famille sur la Place du Cirque ! Que vous soyez en quête de découvertes créatives ou de moments de détente en famille, profitez de nos activités ludiques et participatives où petits et grands pourront s'épanouir ensemble. Détendez-vous autour de notre conviviale plancha et laissez-vous captiver par des spectacles. Venez créer des souvenirs inoubliables et rejoignez-nous pour vivre un été rempli de rires, de joie et de moments précieux au Parmelan

Libre et gratuit

Sorties en famille

Des sorties ponctuelles pour découvrir notre territoire, rencontrer d'autres familles, partager, prendre du bon temps.

Inscription et tarif au CSC Parmelan

Fête de quartier

Le CSC Parmelan et ses partenaires oeuvrent pour vous proposer une animation de quartier conviviale et décontractée où les habitants peuvent se rencontrer, jouer, partager un repas et découvrir des intérêts communs qui les rapprochent.

Samedi 14 juin 2025
Libre et gratuit

Cinéma plein air

Projection d'un long métrage familial dans la cour de l'école élémentaire du Parmelan à la fin de l'été ! En partenariat avec Les Passeurs d'Images et la MJC CS le Mikado.

Vendredi 29 août 2025
Libre et gratuit



ÉCOLE DE CIRQUE

Jonglage, équilibre sur objets, arts aériens, acrobatie, jeux clownesques..., les arts du cirque se composent d'une multitude de disciplines pour s'épanouir !

Créée en 1997, l'École de cirque du Parmelan compte aujourd'hui plus de 800 élèves amateurs enfants et adultes en cours régulier, en stage durant les vacances scolaires ou via ses prestations extérieures.

L'École assure ses cours dans deux lieux équipés : la salle cirque du CSCP et le gymnase de l'école élémentaire René Cassin à Cran-Gevrier.

L'École de cirque du Parmelan est agréée par la Fédération Française des Écoles de cirque qui reconnaît ainsi la qualité de son enseignement, dans le respect de la sécurité, de la santé et de l'épanouissement de chacun et du collectif.

À SAVOIR

L'École de cirque du Parmelan a tissé de nombreux partenariats sur le territoire et développe des ateliers nomades pour des publics variés, que ce soit en milieu scolaire, périscolaires ou au sein de structures socio-culturelles.

Elle propose également des séances de cirque adapté en direction de publics spécifiques (porteurs de handicaps, rencontrant des difficultés sociales ou psychologiques) en partenariat avec les structures locales spécialisées.

Une pratique du cirque qui s'adapte à l'âge de chacun :

- Ludo-cirque (3/4 ans)
- Circomotricité (5/6 ans)
- Initiation aux arts du cirque (7 à 18 ans)
- Perfectionnement (9 à 13 ans),
- Préparatoire aux écoles supérieures (14 à 18 ans)
- Adultes
- Séniors

Cours annuels de septembre à juin

Stages découverte durant les vacances d'automne, d'hiver, de printemps et d'été

Détails des cours et modalités d'inscription : voir feuillet



L'apprentissage des arts du cirque passe aussi par la **découverte de la création contemporaine professionnelle !**

Nous proposons à tous les **élèves de plus de 7 ans une sortie au spectacle dans l'année !**

LE GRAND SAUT



Rendez-vous devenu incontournable depuis plus de 20 ans, le festival des arts du cirque et de la rue du Parmelan « Le Grand Saut » a toujours le même objectif : créer un temps fort où partage, fête et découvertes artistiques sont les maîtres mots.

Avec des spectacles d'artistes professionnels, des ateliers de pratique des arts du cirque, des espaces ludiques et de restauration, l'événement connaît chaque année une affluence record et suscite un formidable engouement des habitants du quartier et d'un large public.

La globalité de l'équipe des employés et des administrateurs bénévoles du CSCP travaille pendant plus de 6 mois pour mettre sur pied chaque édition !

DEVENEZ BÉNÉVOLES !

Toutes sortes de coup de main sont les bienvenus ! Une heure, un jour, une semaine pour du bricolage, de la cuisine, de la décoration, de la logistique, l'accueil du public... Rejoignez la belle équipe de bénévoles.

Contact :
accueil@cscparmelan.fr
ou 04 50 66 03 47

ACTION CULTURELLE

Tout au long de l'année et pour tous les secteurs, nous vous proposons des temps culturels et artistiques. Que ce soit lors de grands événements (festival Le Grand Saut, Cet été au Parmelan, festival Petit Patapon...), de projets plus ponctuels ou avec les parcours culturels, les arts et la culture traversent les périodes et les actions au CSCP.

Les Parcours culturels

En partenariat avec Bonlieu Scène nationale, le Théâtre des Collines et l'Auditorium de Seynod, le CSCP vous propose d'aller voir du vivant !

Des spectacles sont proposés d'octobre à mai, spécialement sélectionnés pour les élèves du CLAS, les seniors, les élèves de l'École de cirque, les enfants de l'accueil de loisirs ou les ados. Grâce à ce parcours culturel, nous vous accompagnons pour découvrir les œuvres artistiques d'aujourd'hui et à travers celle-ci se questionner, s'émerveiller, s'enrichir et se divertir tous ensemble !



Les projets culturels participatifs

Lieu de foisonnement créatif, le CSCP cultive et fait éclore des idées et des projets artistiques par et pour les habitants. À l'image du projet in-situ « Paroles » de l'année dernière qui a fait naître un spectacle racontant le quartier du Parmelan ou avec le Dôme de la Compagnie Alta Gama (apparition d'un chapiteau « moderne » sur la Place du Parmelan pendant une semaine, en libre accès), des actions ponctuelles ou au long court sont organisées au grès de l'imagination débordante des équipes, des artistes amateurs et professionnels !



RENDEZ-VOUS

Grâce au solide partenariat entre le CSCP et Bonlieu Scène nationale, les arts du cirque seront célébrés sous toutes leurs formes lors du week-end « Au tour des enfants » les 16 et 17 novembre ; temps fort qui sera intégré à l'événement national Les Nuits du cirque 2024. À vos agendas !



Jours et horaires

d'ouverture de l'accueil :

Mardi : 14h à 18h

Du mercredi au vendredi :

9h30 à 12h et 14h à 18h

Centre Social et Culturel du Parmelan

6 allée des salomons

74000 Annecy

Tél. : 04 50 66 03 47

Mail : accueil@cscparmelan.fr

Se rendre au CSCP

En bus :

Lignes **1** et **10** arrêt H.Dunant

Ligne **3** arrêt Salomons

À vélo : parking devant le Centre

ADHÉSION

Adhésion :

Adhérer aux valeurs des structures
d'éducation populaire :

Tarif : **11 € + 1 €** par personne
supplémentaire de la même famille

L'adhésion à l'une des 7 autres
MJC - Centres sociaux d'Annecy
est valable aussi au CSCP (sur
présentation d'un justificatif).



Consulter nos informations

www.cscparmelan.fr

Suivre notre actualité

 [cscparmelan](https://www.instagram.com/cscparmelan)

 Centre Social et Culturel du Parmelan

Réduction

« Chèque loisirs »

Pour faciliter l'accès aux
activités régulières, la Ville
d'Annecy vous donne un coup
de pouce à l'aide d'un chèque
loisirs de **30€** ou **70€**
(selon vos ressources)

Renseignements :
www.annecy.fr

CONCEPTION :
 ATELIER DE DESIGN GRAPHIQUE / www.atelier-ed.fr

